

Liebe interessierte Familien,

wie schön, dass Ihr Teil unseres Drachenei werden wollt!

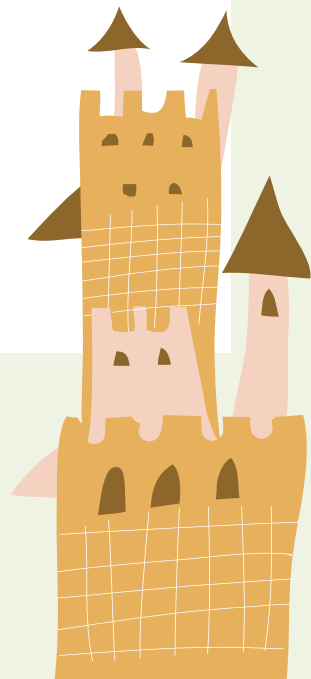
Bitte macht Euch vor einem möglichen Kennenlernen Gedanken und findet Antworten zu jeder Frage. Lasst uns diese dann **zusammen mit einem Foto von Euch\*** bitte per Mail zu kommen: [warteliste-kinderkrippe@drachenei-kita.de](mailto:warteliste-kinderkrippe@drachenei-kita.de).

Vielen Dank für Eure Kooperation und hoffentlich bis bald!  
Herzliche Grüße von allen Dracheneiern

Unser Familienfoto\*

\* Das Foto dient uns nur als Merkhilfe und zur Zuordnung der anschließenden Gespräche.  
Es wird nirgendwo anders verwendet und danach gelöscht.

Wir freuen uns auf Euch!





# Steckbrief

Für zukünftige kleine Dinos, Drachen und Geckos

Nachname des Kindes:

Vorname des Kindes:

Geburtsdatum des Kindes:

Nationalität:

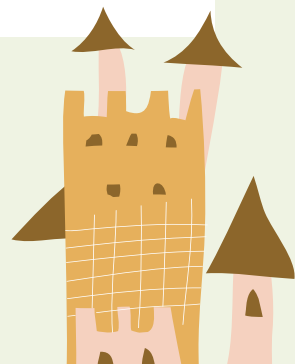
Sprachen:

Geschwister:

Gewünschter Kita-Start:

Zeitlicher Puffer bis:

Wir freuen uns auf Euch!





## Steckbrief

**Elternteil 1: Sorgeberechtigt**

**Elternteil 2: Sorgeberechtigt**

**Name & Anschrift:**

**Name & Anschrift:**

**Nationalität:**

**Nationalität:**

**Telefon (privat / beruflich):**

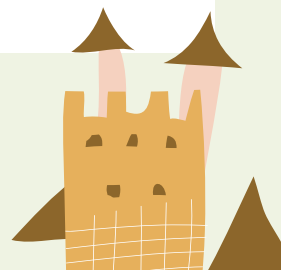
**Telefon (privat / beruflich):**

**Emailadresse:**

**Emailadresse:**

**Beruf:**

**Beruf:**





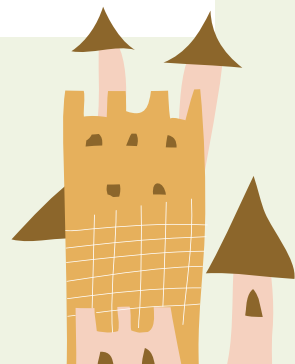
## Fragen

Was macht für euch eine gute Kinderbetreuungseinrichtung aus?

Was erwartet ihr von der Zusammenarbeit im Verein - mit unserem pädagogischen Team und mit den anderen Eltern?

Wir sind eine gut organisierte, erfahrene Eltern-Kind-Initiative. Damit alles läuft brauchen wir auch weiterhin Eltern, die die verschiedenen Ämter engagiert und zuverlässig erfüllen. Wie könnt ihr euch bei uns einbringen?

Wir freuen uns auf Euch!





## Fragen

Wie viele Stunden könnt ihr dafür aufbringen - unter der Woche/am Wochenende?

Warum passt ihr gut zu uns Dracheneiern?

Was wollt ihr uns noch sagen - über euer Kind, euch als Familie, eure Erfahrung mit Eltern-Inis...?

Wie seid ihr auf uns aufmerksam geworden?

Wir freuen uns auf Euch!

